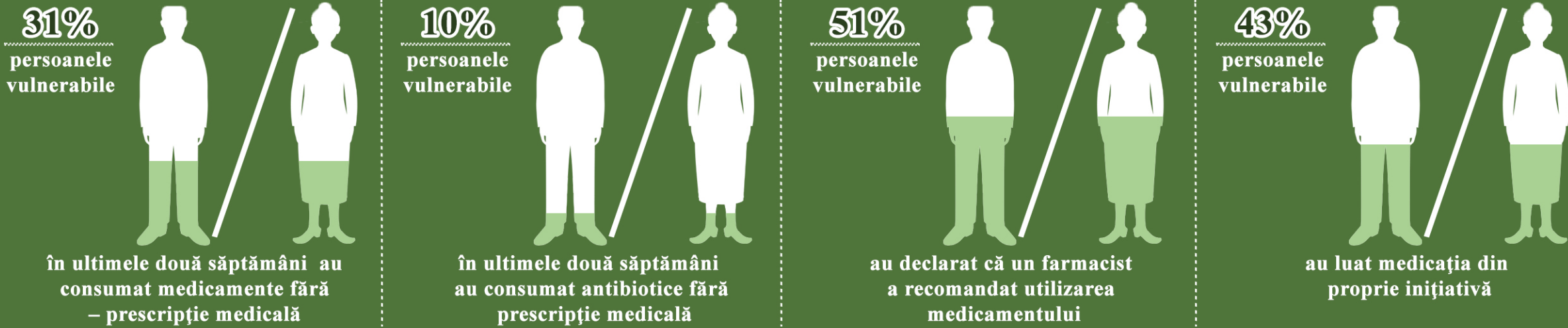


Împreună pentru o lume mai echitabilă și mai sănătoasă!

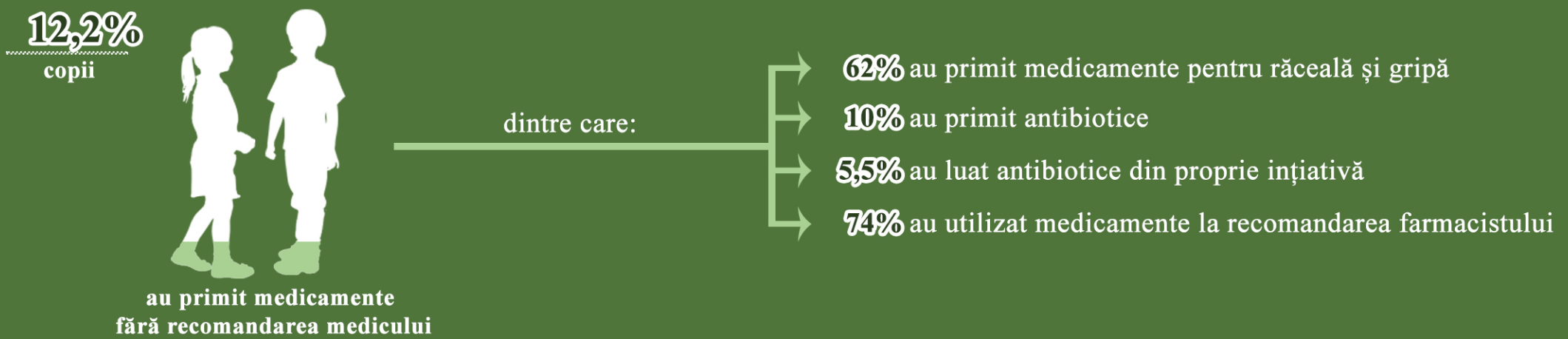
7 aprilie-12 decembrie 2021

Automedicația și consumul de antibiotice - să cunoaștem recomandările personalului medical!

ÎN 28 DE JUDEȚE DIN 1645 DE PERSOANE VULNERABILE*



ÎN 28 DE JUDEȚE DIN 1483 COPII ÎN VÂRSTĂ DE 0-18 ANI*



Utilizarea nesigură a medicamentelor afectează persoanele vulnerabile ! Informează-le despre importanța medicației la prescripția medicului și recomandărilor personalului sanitar !

- Înainte de a le prescrie, elibera sau administra medicația, verifică dacă:
 - medicația este potrivită pentru pacient
 - calea de administrare a medicamentului este corectă
 - dozele administrate sunt adecvate
 - intervalul de administrare prescris este optim.
- După prescriere și la eliberarea medicației, informează pacientul cum să își administreze corect medicamentele!

Doar împreună putem acționa pentru o comunitate mai echitabilă și mai sănătoasă -
Acționează și tu, pentru a reduce inechitățile în comunitățile pentru care lucrezi.

* Sursa datelor: Evaluare de nevoi și comportamente la risc pentru sănătate în populația vulnerabilă-INSP: <https://insp.gov.ro/sites/cnepss/wp-content/uploads/2020/09/Raport-cercetare-populatii-vulnerabile.pdf>

Material realizat în cadrul subprogramului de evaluare și promovare a sănătății și educație pentru sănătate al Ministerului Sănătății
- pentru distribuție gratuită medicilor de familie, asistenților medicali comunitari, mediatorilor sanitari și farmaciștilor.